

YRITYS
YHTEISTYÖKUMPPANIT
TUOTTEET
KÄYTÄNNÖN TOTEUTTAMINEN

SUN VALO

AKKU- JA AURINKOSÄHKÖJÄRJESTELMÄT
VASTUULLISESTI JA TURVALLISESTI

ASENNUKSEMME OVAT TUKESIN VALTUUTTAMAN
TARKASTAJAN HYVÄKSYMIÄ.

YRITYS

SUN VALO on perheyritys, joka sai alkunsa kesällä 2020, kun lähdimme toteuttamaan unelmaa omasta yrityksestä.

Yli 40 vuoden kokemuksemme suurjännitteisten ja järeiden järjestelmien asennuksista sotilasilmailu sekä palo- ja pelastuspuolella antaa vahvan perustan yrityksellemme. Myös akut ovat olleet suuri osa työhistoriaamme.

On sitten kyseessä akku- tai aurinkosähköjärjestelmä, meille erityisen tärkeää on, että järjestelmä on ammattimaisesti asennettu. Siksi painotamme työssämme vastuullisuutta ja turvallisuutta.

YHTEISTYÖKUMPPANIT

Haluamme tarjota asiakkaillemme luotettavaa ja ammattitaitoista palvelua läpi koko prosessin.

On tärkeää, että löytyy osoite vielä vuosikymmenien jälkeen johon ottaa yhteyttä takuuasioissa.

- Olemme lappeenrantalaisen GreenEnergy Finland (GEF) Oy:n jälleenmyyjä.
- GEF Oy on 100-vuotiaan Oy Flinkenberg Ab:n tytäryhtiö.
- Sähkötöiden johtajana meillä toimii Iiro Suorela. Iiro Suorelan oma yritys, nurmijärveläinen Sähköasennus Suorela Oy, on toiminut sähköurakointiyhtiönä alalla 20 vuotta.
- Asennuskumppanimme toimii tuhansia voimaloita asentanut Suomen Aurinkotekniikka Oy. Aurinkotekniikka hoitaa katto-osuuden, me hoidamme kaiken muun.

**GEF Oy:llä on pitkäaikaiset,
vakiintuneet toimittajasuhteet
Tier-1-tason toimittajiin.**

TUOTTEET

GEF voimalaan sisältyy paneelien, invertterin ja kiinnikkeiden lisäksi kaikki käyttöönottoon tarvittavat materiaalit kuten turvakytkimet, pikaliittimet, varoitustarrat ja kaapelit.

Kaikkien osien osalta on kiinnitetty erityistä huomiota niiden laatuun.

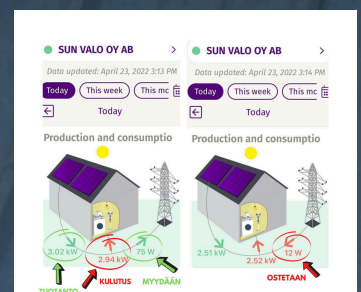
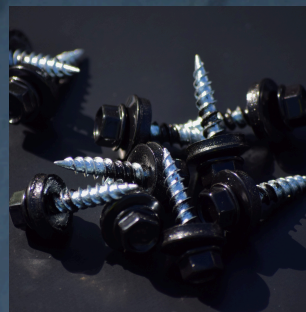
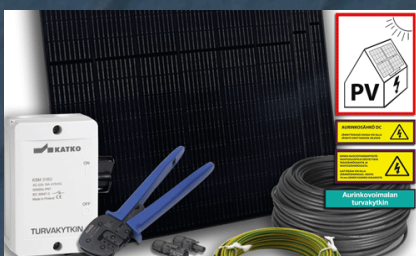
PANEELIT: suomalaisiin olosuhteisiin soveltuvat aurinkopaneelit tulevat luotettavilta, sertifioiduilta ja vastuullisesti toimivilta valmistajilta, jotka ovat ISO 9001 (laadunhallinta), ISO 14001 (ympäristö) ja OHSAS (terveys ja työturvallisuus) sertifioitu. GEF paneeleille myönnetään 12 - 25 vuoden tuotetakuu sekä 30 vuoden ja 85 - 87,4 % tehontuottotakuu.

INVERTTERI: voimalaan voi valita invertteriksi joko itävaltalaisen Froniuksen tai kiinalaisen Growattin. Molemmille inverttereille myönnetään 10 vuoden takuu. Fronius tarjoaa mahdollisuuden ostaa lisätakuuta 15 vuoteen asti.

AKUSTOT: akkumoduuleja GEFin valikoimasta löytyy BYD sekä Growatt

KIINNIKKEET: voimalat toimitetaan kotimaisilla RAULI kiinnikkeillä. Ne ovat valmistettu suomalaisesta suurlujuusteräksestä ja kestävät varmasti meidän sääolosuhteet. Kiinnitysjärjestelmällä on 30 vuoden takuu.

Vision -Energianhallintapalvelu: Vision on Suomessa kehitetty sovelluspohjainen energianhallintapalvelu. Sovelluksella pystyy reaaliajassa seuraamaan järjestelmän tuottoa, ohjaamaan tuotantoa sekä seuraamaan kulutusta. Vision auttaa ymmärtämään ja havainnollistamaan omaa sähkönkäyttöä ja sitä kautta järjeistämään kulutusta.



KÄYTÄNNÖN TOTEUTUS

ASENNUKSEN ERI VAIHEET

1.

Avaimet-käteen tarjous perustuu aina asiakkaan tarpeisiin. Lähdemme tutkimaan kohdetta nettikartan perusteella tai paikan päällä kartoituksella .

2.

Kun meillä on tarvittavat tiedot, laskemme asiakkaalle tarjouksen. Mikäli asiakas päättää ottaa järjestelmän meidän kautta, tulemme aina paikan päälle kartoittamaan ennen asennuksen aloittamista. Esimerkiksi kaapeleille sopivat läpivientipaikat ja reititykset katsotaan yhdessä asiakkaan kanssa. Kartoituksen jälkeen sovitaan asennusajankohta. Mikäli asiakas haluaa rahoitusta, se haetaan ennen tilauksen vahvistamista.

3.

GEF aurinkovoimalat toimitetaan yhtenä kokonaisuutena suoraan asennettavaan kohteeseen. Tarkistamme, että kaikki tarvittavat osat ovat mukana lähetyksessä, tämän jälkeen itse asennus aloitetaan.



KÄYTÄNNÖN TOTEUTUS

ASENNUKSEN ERI VAIHEET

4.

Ensin asennetaan kiinnikkeet ja kiskot, sen jälkeen aurinkopaneelit yksi kerrallaan. Kaapelit kytketään ja aurinkopaneeliryhmä maadoitetaan.

Turvakytkimet ja invertteri asennetaan ja kytketään.

Asennuksen kesto on yleensä 1-3 päivää riippuen järjestelmän koosta sekä kuinka monta henkilöä on sitä tekemässä.

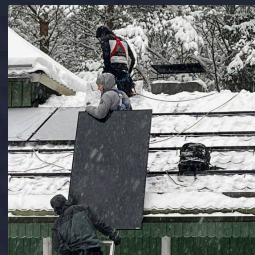
5.

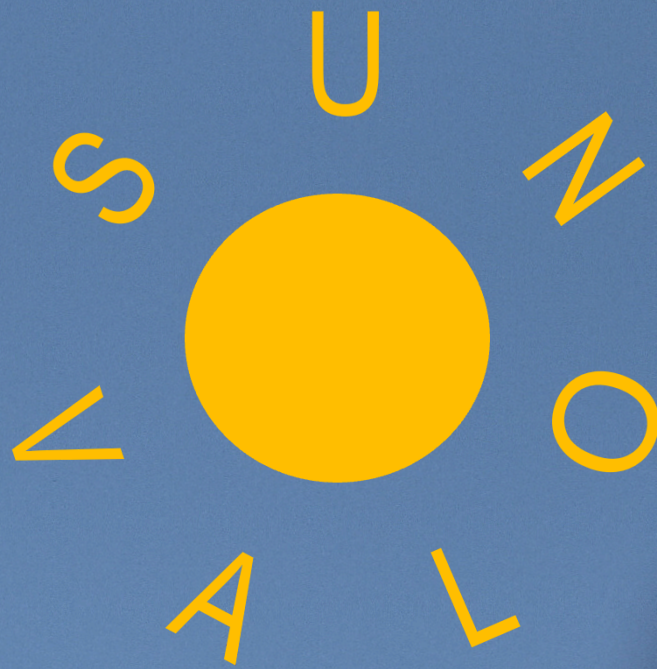
Asennuksen ollessa valmis järjestelmä kytketään sähköverkkoon. Riippuen sähköjakeluyhtiöstä asennuksesta täytettävä yleistietolomake on täytetty joko ennen asennusta tai sitten se tehdään tässä kohtaa.

Tämän jälkeen annetaan asiakkaalle käyttöopastus, ja turvaselostus.

Dokumentaatio lähetetään asiakkaalle sähköisessä muodossa.

Sähköjakeluyhtiö antaa lopullisen käyttöönottoluvan järjestelmälle.





*Haluamme auttaa sinua asiassa,
jolla on merkitystä*



SUN VALO Oy Ab

Nurmijärvi

+358 50 321 5155

info@sun-valo.fi

WWW.SUN-VALO.FI